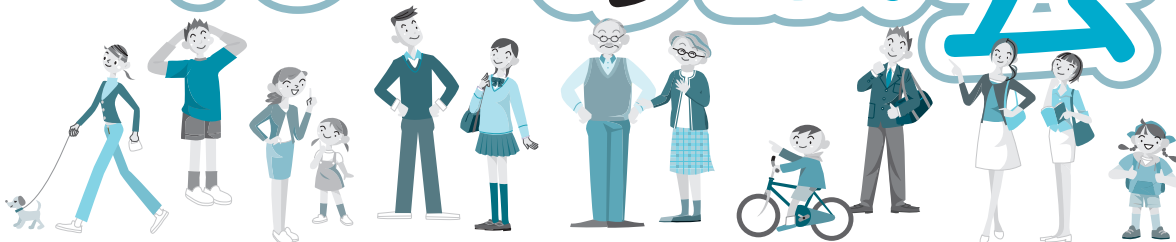


期待しています！

みんなの議会



市民の味方



澤村道生さん
.....
竹の里1丁目

相談窓口の設置を

震災時の混乱から、時がたち、生活環境が変わっていく中でさまざまな問題が起きています。

今こそ、市議会の皆さんが、会派を超えてオール岩沼市議会で、復興にそして新生岩沼に向かっていく時だと感じます。

そこで、市議会の皆さんが市民の声を聞く窓口をつくってはいかがでしょうか。市民生活の困りごとを会派を超えて当番で相談窓口を開き、受けた相談を市議団でまとまって、県や国を動かしてほしいです。

震災後に議員になった皆さんならきっと一致団結して市民の味方になっていただけると信じています。

政治と教育



神林 学さん
.....
相の原1丁目

若者の政治参加を

若者の政治への無関心が進んでいると言われています。

国政では政権交代が起こり、震災への対応・経済対策などで「誰が政治をしても同じ」ではない、ということが若者にも感じられていると思います。

しかし、そんな中でも若者の投票率は低いままです。

海外の国では各政党の若者達が小学校で分かりやすい討論をするなど、政治参加の大切さを教えています。

20歳になってからよりも、子どものころからの教育が政治への関心を高め、よりよい議会や議員をつくることになるのではないのでしょうか。

私
も
ひ
と
と
し
と

議会を傍聴しませんか。

岩沼市議会は、本会議や委員会など（常任委員会、議会運営委員会、議員全員協議会など）を公開していますので、どなたでも傍聴できます。

議場は、議会の意思決定を行う場所であり、市政全般にわたる重要な事項を決定する場なので、議場の秩序を維持する観点から一定の制限を行っています。

係員の指示に従って静粛に傍聴するようご協力をお願いします。

次は、6月11日（火）に定例会が開かれる予定です。

傍聴者数

年（平成） 開催月	傍聴者数			
	22年	23年	24年	25年
2月定例会	40	21	39	15
6月定例会	10	9	78	-
9月定例会	35	67	21	-
12月定例会	39	26	8	-
臨時会	9	-	4	-
合計	133	123	150	-

※傍聴者の単位は「人」、人数は延べ人数です。委員会を含む。