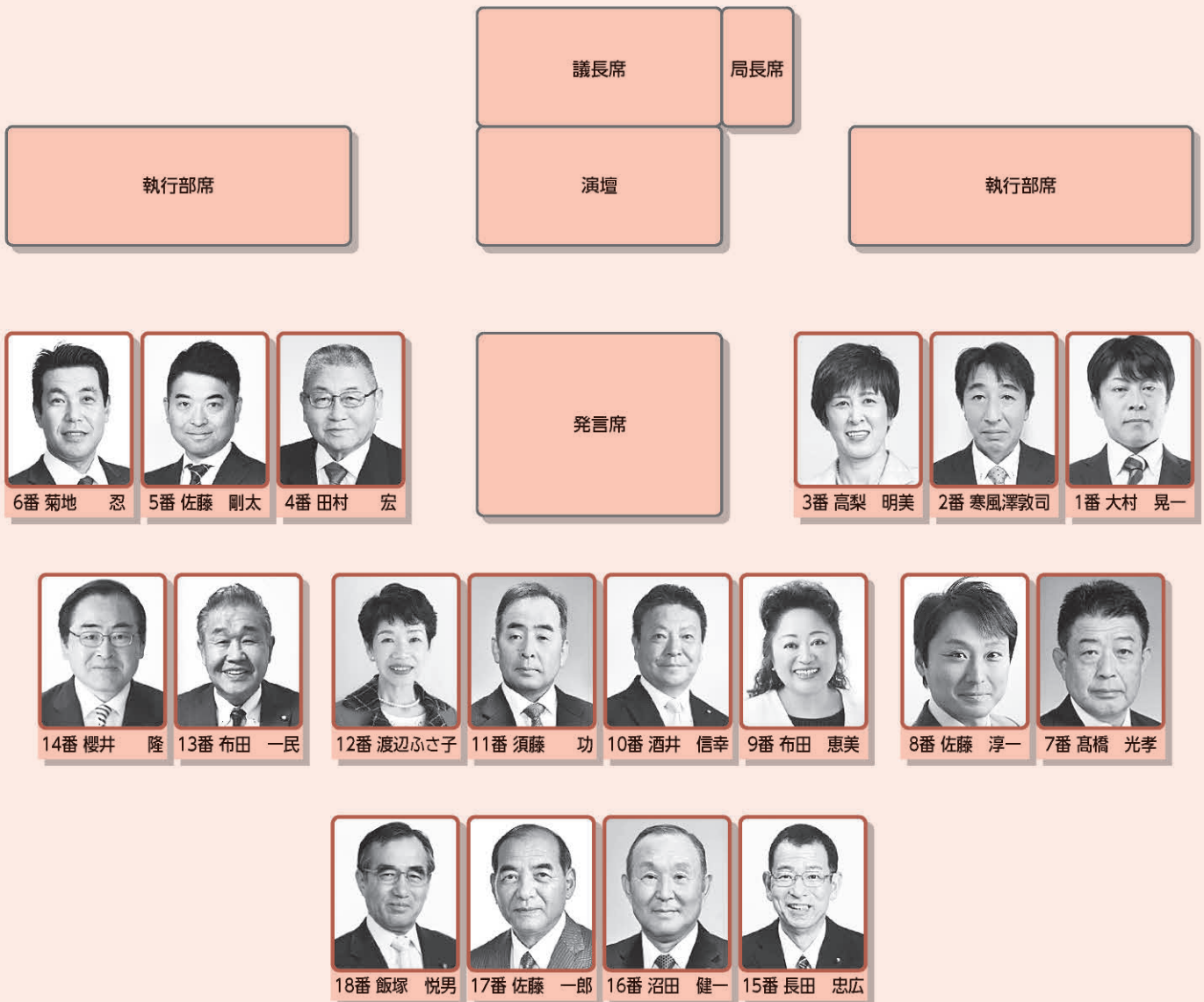


新 議 員 紹 介

令和2年

岩沼市議会新たにスタート



議 場 入 口

議席の指定方法について

議席の決定は、正副議長選挙後に議員の勤続年数、年齢及び正副議長の経験年数を基準にして、議長が指定します。また、議長の議席は最終番（18番）、副議長の議席は最終2番（17番）としています。議長は、通常議席に着席することなく、議長席において職務を行います。